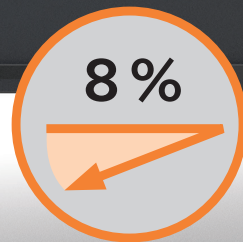




**SPAREN SIE BIS
ZU 50 % ZEIT**



TERRACON[®]-SYSTEM:

Schneller kann man keine Terrasse bauen!

Beim Bau einer Terrasse ist die Ausrichtung der Unterkonstruktion zeit- und personalintensiv.

Das TERRACON[®]-System ist DIE Lösung:

- › beweglicher Aufsatz gleicht Gefälle von bis zu 8 % aus
- › stufenlose, millimetergenaue Höheneinstellung dank Doppelgewinde
- › nahezu schraubenlose Montage dank Klick-System (CLIP-Serie)
- › arretierte, miteinander verbundene Bauteile verhindern Herausdrehen
- › Zubehör für große Spannweiten und geringe Aufbauhöhen

Hergestellt in Deutschland und seit Jahren in der Praxis bewährt für den professionellen, sicheren und zeitsparenden Aufbau einer Terrasse!



**AUCH FÜR
FLIESEN GEEIGNET**

RHEINE

Röntgenstraße 41
Tel. 0 59 71 / 98 85 - 204

NORDWALDE

Suttorf 28
Tel. 0 25 73 / 93 94 - 150

**HOLZBAU &
INNENAUSBAU
WATERKAMP.DE**



WATERKAMP[®]

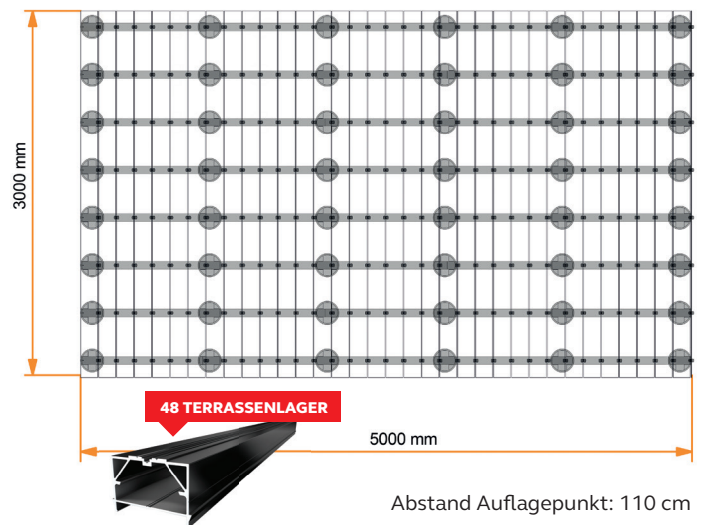
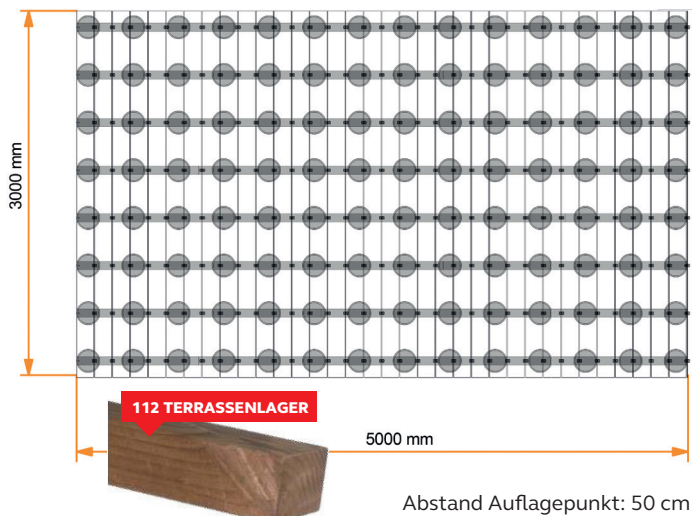
TERRACON®-SYSTEM:

Schneller kann man keine Terrasse bauen!

Eine durchschnittliche Terrassenfläche beträgt 15 qm. Das folgende Beispiel zeigt die Auswirkungen beim Einsatz von Unterkonstruktionen aus Holz oder Aluminium und deren unterschiedlicher statischer Belastbarkeit.

Folgende Annahmen liegen dem Beispiel zu Grunde:

- › Die gesamte Terrasse benötigt einen Höhenausgleich und muss mit Terrassenlagern unterbaut werden
- › Der Abstand der UK in der Breite beträgt 40 cm
- › Die Dielen werden ohne Stoß verlegt



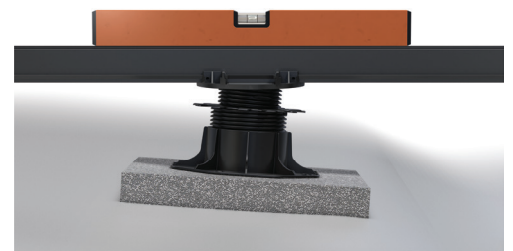
Durch den Einsatz einer Aluminium- Unterkonstruktion können bis zu 64 Terrassenlager eingespart werden!

→ PREISERSPARNIS:

Die Kostenersparnis durch die reduzierte Anzahl von Terrassenlagern überwiegt den höheren Preis einer Unterkonstruktion aus Aluminium gegenüber Holz schon ab einer Fläche von 5 qm! Die verschnittoptimierte Montage mit Verbindern spart außerdem Kosten.

→ ZEITERSPARNIS:

Weniger Terrassenlager = weniger Zeit für das Ausrichten einer geeigneten Aufstellfläche. Beim Einsatz der neuen Terrassenlager mit flexiblen Oberteil muss die Aufstellfläche nicht mehr zeitintensiv ausgerichtet werden, sondern kann bis zu 8 % im Gefälle liegen. Die Verwendung unserer Terrassenlager-CLIP mit den BIG-Isostep-CLIP-Schienen spart durch das einfache Aufklicken zusätzliche langwierige Verschraubungsarbeiten.



NEUE TERRASSEN LAGER:
Der bewegliche Kopf gleicht bis zu 8 % Gefälle aus!



INNOVATIVES CLIP-SYSTEM:
Einfaches Aufklicken statt Verschrauben!



Röntgenstraße 41
Tel. 0 59 71 / 98 85 - 204



Suttorf 28
Tel. 0 25 73 / 93 94 - 150

**HOLZBAU &
INNENAUSBAU**
WATERKAMP.DE



WATERKAMP®